



# EMS SQL Manager for PostgreSQL

Российское ПО

Сделайте Вашу работу наиболее продуктивной!

## ОСНОВНЫЕ ХАРАКТЕРИСТИКИ

- ▶ Программа для эффективного управления базами данных и объектами PostgreSQL
- ▶ Мощный отладчик функций PL/pgSQL
- ▶ Система контроля версий баз данных
- ▶ Встроенный инструмент для сравнения баз данных
- ▶ Визуальный конструктор баз данных
- ▶ Настраиваемый интерфейс с поддержкой Unicode для просмотра, редактирования и печати данных
- ▶ Возможность создания и выполнения запросов с помощью визуального конструктора или редактора SQL
- ▶ Впечатляющие возможности экспорта и импорта; поддержка наиболее популярных форматов
- ▶ Создание снимков БД в виде SQL-скриптов
- ▶ Эффективное управление параметрами безопасности
- ▶ Дизайнер отчетов с дружелюбным мастером создания отчетов
- ▶ БЕСПЛАТНАЯ версия
- ▶ Один год Сопровождения ПО бесплатно!

## ОБЗОР

Современные системы управления базами данных, построенные на технологии SQL, являются основой для организации хранилищ информации в любой компании и играют важную роль в реализации повседневных бизнес задач. Для эффективного управления хранилищами необходимы решения, которые помогли бы улучшить обслуживание и упростить процесс администрирования баз данных. Хотя предприятия могут установить и использовать только инструменты, входящие в комплект поставки СУБД по умолчанию, очень часто эти инструменты не предоставляют всю необходимую функциональность для разработки и обслуживания баз данных. Концепция управления базами данных тесно связана с типовыми прикладными задачами, такими как проектирование БД, обеспечение целостности данных, синхронизация обновления данных, безопасность данных и многими другими. С помощью соответствующих программ разработчик БД может сократить количество ошибок, увеличить скорость анализа, повысить эффективность проектирования и внедрения приложений для работы с базами данных. Таким образом, профессиональные инструменты для администраторов БД позволяют уменьшить затраты на внедрение эффективной СУБД.

**EMS SQL MANAGER** — это высокопроизводительная программа для разработки баз данных и администрирования СУБД PostgreSQL. Она облегчает выполнение всех задач, связанных с управлением базами данных, начиная с момента создания БД и заканчивая повседневным обслуживанием, поддержкой и работой с данными. EMS SQL Manager предоставляет множество полезных инструментов, которые удовлетворят все потребности администраторов и разработчиков баз данных. Программа облегчает и ускоряет процесс создания и редактирования объектов баз данных PostgreSQL, позволяет выполнять сценарии SQL, управлять пользователями и их привилегиями, визуально создавать запросы SQL, извлекать, распечатывать и выполнять поиск по метаданным, импортировать и экспортировать данные в 17 доступных форматов, просматривать и редактировать поля BLOB и многое другое. Современный, графический интерфейс и оптимальная система мастеров настроек будут понятны даже новичку. EMS SQL Manager значительно облегчит вашу работу с базами данных PostgreSQL!

## КЛЮЧЕВЫЕ ОСОБЕННОСТИ

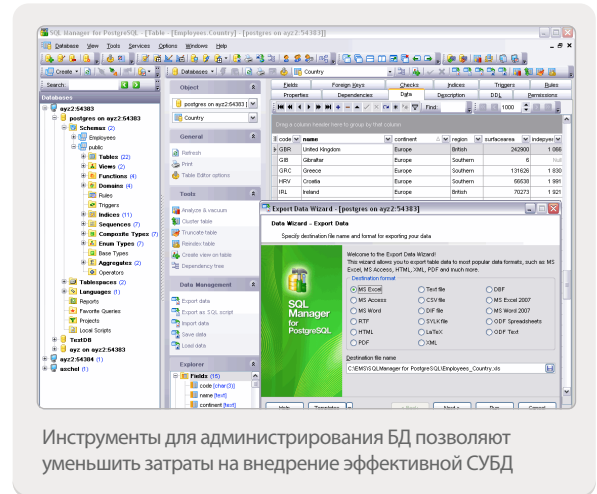
SQL Manager работает с всеми актуальными версиями PostgreSQL до версии 12.0 и поддерживает все новейшие разработки, реализованные в этой СУБД. Программа предоставляет возможность сделать процесс управления и создания баз данных PostgreSQL более простым и результативным благодаря множеству различных инструментов. Вы можете одновременно работать с несколькими базами данных, расположенными на различных хостах, что обеспечит эффективную обработку данных. Программа обладает дружелюбным графическим интерфейсом и широким набором полезных средств для разработки и администрирования баз данных.

## ПРОСТОЕ УПРАВЛЕНИЕ ОБЪЕКТАМИ И СЛУЖБАМИ POSTGRESQL

Современные серверы PostgreSQL имеют множество служб и объектов, таких как базы данных, элементы безопасности, схемы, таблицы, представления, триггеры и функции, параметры статуса сервера и его конфигурации, табличные пространства и другие. С помощью SQL Manager вы можете легко управлять большинством объектов PostgreSQL и его нативными службами. Вы можете работать с базами данных и схемами, таблицами и их подобъектами; проверять целостность данных; просматривать журналы о работе сервера; получать информацию о подключениях и активности пользователей; просматривать конфигурацию сервера PostgreSQL; собирать статистику о содержимом таблиц БД; очищать таблицы от уже удалённых записей (vacuum tables); перестраивать поврежденные индексы и многое другое.

## ИНСТРУМЕНТЫ МАНИПУЛИРОВАНИЯ ДАННЫМИ

Одной из ключевых особенностей SQL Manager является возможность просматривать, редактировать и выполнять поиск по содержимому баз данных, что позволяет выбирать необходимые данные. Программа обладает богатым функционалом для работы с содержимым баз данных, а также множеством различных инструментов, таких как просмотрщик/редактор BLOB с несколькими режимами просмотра данных BLOB, группировка данных, быстрый поиск и фильтрация, просмотр связей между таблицами, табличный и карточный вид, мощная система печати, возможность копирования и вставки выбранных записей, а также дублирования элементов БД.



Инструменты для администрирования БД позволяют уменьшить затраты на внедрение эффективной СУБД



# EMS SQL Manager for MySQL

продолжение

Сделайте Вашу работу наиболее продуктивной!

## СИСТЕМНЫЕ ТРЕБОВАНИЯ

### ТЕХНИЧЕСКИЕ ХАРАКТЕРИСТИКИ

- ▶ 512 Мб ОЗУ (рекомендуется 1024 Мб или более)
- ▶ 200 Мб свободного пространства на жестком диске для установки программы

### ПО

- ▶ Microsoft Windows XP
- ▶ Microsoft Windows Vista
- ▶ Microsoft Windows Server 2008
- ▶ Microsoft Windows 7
- ▶ Microsoft Windows 8/8.1
- ▶ Microsoft Windows Server 2012
- ▶ Microsoft Windows 10
- ▶ Microsoft Windows Server 2016

### ПОДДЕРЖИВАЕМЫЕ ВЕРСИИ POSTGRESQL

- ▶ Версии PostgreSQL до 12.0

## ЭФФЕКТИВНОЕ УПРАВЛЕНИЕ БЕЗОПАСНОСТЬЮ

SQL Manager работает с объектами безопасности баз данных PostgreSQL и помогает вам защитить данные от несанкционированного доступа и изменения. Программа включает Менеджер пользователей, который позволяет управлять пользователями и их глобальными привилегиями, Менеджер групп для управления группами и членством пользователей в группах и Менеджер прав для задания пользователям прав доступа к определенным базам данных, таблицам, представлениям, последовательностям, функциям, схемам, табличным пространствам и языкам.

## ВЕЛИКОЛЕПНЫЕ ГРАФИЧЕСКИЕ И ТЕКСТОВЫЕ ИНСТРУМЕНТЫ ДЛЯ ПОСТРОЕНИЯ ЗАПРОСОВ

SQL Manager включает в себя несколько инструментов для работы с SQL запросами, которые позволяют создавать и редактировать текст запроса, подготавливать и выполнять запросы, просматривать результаты их выполнения. Редактор SQL запросов имеет функцию форматирования, автозавершения кода, сворачивания кода, форматирования и подсветку синтаксиса. Вы также можете использовать Визуальный конструктор запросов для графического построения сложных запросов без знания синтаксиса SQL. Кроме того, вы можете экспортировать результаты выполнения запросов, созданных в приложении, в любой из доступных форматов.

## ВПЕЧАТЛЯЮЩИЕ ВОЗМОЖНОСТИ ЭКСПОРТА И ИМПОРТА

SQL Manager предоставляет возможность экспортировать информацию из баз данных PostgreSQL в структурированные файлы, а также импортировать данные из них. Программа поддерживает наиболее популярные файловые форматы, такие как MS Excel, MS Access, DBF, XML, ODF, TXT, CSV и другие. Кроме того, вы можете экспортировать данные в сценарии SQL в виде выражений INSERT или загружать данные с помощью PostgreSQL команды COPY FROM, которая позволяет быстро копировать записи из файла в таблицы БД. Параметры экспорта/импорта могут быть сохранены в виде шаблона в любой момент для последующего использования.

## ПРОСТЫЕ МАСТЕРА ДЛЯ ВЫПОЛНЕНИЯ АДМИНИСТРАТИВНЫХ ЗАДАЧ POSTGRESQL

Большинство административных функций состоят из серии повторяющихся задач. С помощью SQL Manager вы можете выполнять эти задачи быстро и легко благодаря дружелюбным мастерам, таким как Мастер копирования баз данных, который позволяет переносить данные и объекты PostgreSQL из одной базы данных в другую; Мастер извлечения баз данных, который позволяет извлекать данные и объекты БД в сценарий SQL, и Мастер скачивания файлов. Мастера также помогут вам создавать подробные отчеты в формате HTML о выбранных метаданных БД и выполнять многие другие операции.

## ВИЗУАЛЬНЫЙ КОНСТРУКТОР БАЗ ДАННЫХ ДЛЯ РАБОТЫ СО СТРУКТУРОЙ БД

Визуальный конструктор баз данных – это полезный инструмент для визуального построения структуры баз данных, что позволяет графически представить содержимое БД и ее объекты. Функциональные возможности Визуального конструктора включают в себя создание диаграмм баз данных с помощью инструмента обратного проектирования; разделение диаграмм на несколько тематических секторов, расположенных на отдельных страницах; создание, редактирование и удаление таблиц, полей и связей между ними; сохранение в виде изображения или распечатывание диаграмм баз данных, а также ряд других параметров для графической настройки конструктора.

## СОПРОВОЖДЕНИЕ ПО ВКЛЮЧЕНО

Программа по Сопровождению ПО — это выгодная для клиента комплексная программа, включающая в себя техническую поддержку, обновления ПО и многие другие преимущества. Имея действующую подписку на Сопровождение ПО, вы автоматически и без дополнительных затрат получаете последние версии программ EMS сразу после их выпуска. Это позволит вам и вашей компании идти в ногу с новейшими разработками в области программного обеспечения, пользоваться улучшенными версиями программ и отслеживать имеющиеся у Вас лицензии на программы. SQL Manager уже включает бесплатную подписку на один год Сопровождения!

## О КОМПАНИИ EMS

EMS /Electronic Microsystems/ — компания, работающая в сфере информационных технологий. Одним из направлений ее деятельности является разработка программного обеспечения. Компания EMS привнесла множество инновационных технологий на рынок СУБД, и в настоящее время она является одним из лидеров на рынке средств администрирования баз данных. Продукты компании EMS используют тысячи компаний из 90 стран мира. Среди наших клиентов присутствуют как крупнейшие международные корпорации, так и небольшие частные компании. Мы постоянно развиваемся, стремясь оправдать доверие наших клиентов и обеспечивая наиболее выгодные условия сотрудничества и максимально высокое качество обслуживания.

## ДОПОЛНИТЕЛЬНАЯ ИНФОРМАЦИЯ

Более подробную информацию о EMS SQL Manager for PostgreSQL вы можете получить на нашем сайте <http://www.sqlmanager.net/products/postgresql/manager>

**SQL Manager.net**<sup>™</sup>  
EMS® Software Development

### ООО EMS Софтваре Девелопмент

ул. Российская 281, Челябинск  
454091, Россия

Тел: 7-351-261-9864

Факс: 7-351-261-9865

web: [www.sqlmanager.net](http://www.sqlmanager.net)

e-mail: [sales@sqlmanager.net](mailto:sales@sqlmanager.net)