



# EMS Data Pump

Leistungsstarkes Migrationswerkzeug zum Konvertieren von Datenbanken und Importieren von Tabellendaten

## Übersicht

Heutzutage verwenden viele Einrichtungen unterschiedliche Speicherplattformen und Technologien, und IT-Angestellte müssen sich stetig der Herausforderung stellen, eine Mischung von Datenspeichersystemen zu verwalten und zu unterstützen. Diese Datenhaltungssysteme können unterschiedliche DBMS, lokales Repository von Dokumenten, Benutzerdatendateien, externe Datenspeicher etc. sein. Wegen der Unterschiede der Datenspeichersysteme ist die Migration von Daten zwischen denen keine leichte Aufgabe, wenn sich beispielsweise die Ziel- von der Quelltabellenstruktur unterscheidet kann. Deshalb sind viele Datentransformationen erforderlich, um die Übereinstimmung zwischen Quelldaten, Datenstrukturen und Datentypen des Zielsystems zu gewährleisten. Bei den meisten Migrationsvorgängen ergeben sich unnötige Arbeitsschritte, die mithilfe von effizienten Migrationstools vermieden werden können. Diese Werkzeuge sind für die Lösung der Kompatibilitätsprobleme durch das Bereitstellen der einfacheren Handhabung von Datentransformationen und Migrationsvorgängen vorgesehen.

Das EMS Data Pump ist ein hervorragendes Migrationstool zum Konvertieren und Importieren von Tabellendaten aus ADO-kompatiblen Quellen (z.B. MS Access, ORACLE-Datenbanken, MS SQL-Datenbanken oder anderen Datenbanken mit ADO-Unterstützung). Das Programm wird mit unterschiedlichen Editionen für die gängigsten DBMS Server (SQL Server, ORACLE, MySQL, PostgreSQL, InterBase/Firebird und DB2) angeboten und hilft die Datenbankmigration von einer DBMS zur anderen zu automatisieren.

Das EMS Data Pump ermöglicht einen einheitlichen Zugriff auf die Vielzahl der Datenquellen: Das Programm kann die Informationen aus den einfachen Datenspeichern wie Textdateien oder Tabellen, aber auch aus komplexen Datenbanksystemen importieren. Mithilfe des Werkzeuges kann die ADO-Verbindungszeile zum Quelldatenanbieter hergestellt, Tabellen, Felder und Indizes zum Konvertieren in entsprechende Elemente der Zieldatenbanken ausgewählt, Korrespondenz zwischen Datentypen des DB-Anbieters und der Zieldatenbank festgelegt, Zielobjektdefinitionen bearbeitet werden. Mit EMS Data Pump lässt sich erheblich Zeit und Kosten sparen, indem das Werkzeug den IT-Spezialisten die geeignete Lösung für die Migration in ausgewählte Datenbanksysteme anbietet.

## Hauptvorteile

### **Möglichkeit zum Abrufen von Daten aus einer Vielzahl von Informationsquellen**

Da die ADO-Technologie die Anwendungen mit einem einheitlichen Zugriff auf die in unterschiedlichen Datenquellen gespeicherten Informationen bereitstellt, ermöglicht das EMS Data Pump das Kopieren von Daten aus unterschiedlichen Quellen, wie Datenbanksystemen, sequenziellen Dateien, Spreadsheets, Dokumentenspeicher, OLE DB und ODBC Verbindungen.

### **Benutzerfreundliche Assistentenoberfläche**

Die benutzerfreundliche Assistentenoberfläche ermöglicht, ADO-Verbindungszeichenfolgen zu erstellen, sowohl Quelltabellen, Felder, Indizes und Einschränkungen für Migration auszuwählen, als auch Definitionen für jedes Quelldatenobjekt anzusehen.

### **Eine Vielzahl von Optionen für Schema- und Datenmigration**

Das Programm stellt detaillierte Einstellungen und Konfigurationen bereit, die alle wesentlichen Aspekte des Migrationsvorgangs abdecken. Das Programm erlaubt, die Korrespondenzen zwischen Datentypen von DB-Anbietern und Zieldatenbankservern festzulegen, Eigenschaften von Zieldatenbanken anzusehen und zu bearbeiten; Datentyp, Größe, Genauigkeit, Standardwerte und weitere Spaltenoptionen zu definieren; Einschränkungstypen festzulegen und vieles mehr.

### **Kriterium-Editor zum Einstellen von SQL-Kriterium für den Datenimport**

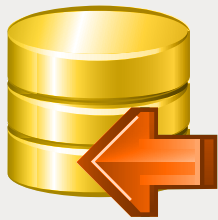
Mithilfe des Kriterium-Editors kann das SQL-Kriterium für die Migration von Daten eingestellt werden. Es kann auch SQL in der Anweisung überprüft werden, um sicherzustellen, dass die Syntax korrekt ist. Des Weiteren können auch die von der Abfrage betroffenen Datensätze betrachtet werden.

### **Speichern von allen während der aktuellen Assistentensitzung angegebenen Parametern**

Das EMS Data Pump ermöglicht seine Konfigurationseinstellungen in externen Dateien zu speichern, wenn die Datenmigration wiederholt ausgeführt werden muss.

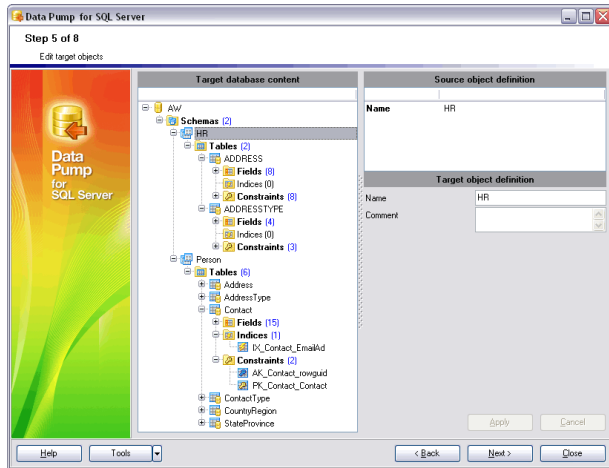
### **Unbeaufsichtigte Migration von Datenbankschema und -Daten**

Neben der GUI-Version enthält das Installationspaket des Data Pump eine Konsolenversion, die von der Windows-Befehlszeile mit dem Vorlagedateinamen als Ausführungsparameter gestartet werden kann. Dieses Befehlszeilenprogramm ist für eine zeitgesteuerte Migration von Datenbankdaten und -schema vorgesehen.



# EMS Data Pump (Fortsetzung)

Leistungstarkes Migrationswerkzeug zum Konvertieren von Datenbanken und Importieren von Tabellendaten



Das Tool ermöglicht die Zielobjektdefinitionen zu bearbeiten

## Programmfeatures

- Programmoptionen für folgende DBMS: Oracle, Microsoft SQL Server, MySQL, PostgreSQL und InterBase/Firebird und DB2
- Konvertieren der Datenbankstruktur und der Daten von jeder ADO-kompatiblen Quelle
- Auswählen von Quelltabellen, Feldern, Indizes und Einschränkungen für die Konvertierung
- Erstellen einer neuen oder Verbinden zur bestehenden Datenbank
- Leichtes und anpassbares Generieren von Zieltabellen, Feldern und Indizes gemäß der Quelldatenbankstruktur
- Verbinden zur Datenbank über das SSH-Tunneling (für spezifische DBMS)
- Automatische Migration von Datenbankschema und -Daten mithilfe von Konsolenanwendung
- Anschauen, Bearbeiten und Speichern des SQL-Skripts für das Erstellen der Zieldatenbank
- Unterstützung von Unicode-kodierten Daten
- Eine Vielzahl von Optionen für die Anpassung des Migrationsvorganges

## Systemanforderungen

- Microsoft® Windows XP, Microsoft® Windows 2003 Server, Microsoft® Windows Vista, Microsoft® Windows 2008 Server, Microsoft® Windows 7, Microsoft® Windows Server 2012, Microsoft® Windows Server 2012 R2, Microsoft® Windows 8/8.1, Microsoft® Windows 10
- 512 MB RAM (1024 MB oder mehr empfohlen)
- 50 MB freien Speicherplatz auf der Festplatte für die Installation des Programms
- Entsprechende Systembibliothek oder nativer Client zur Verbindung mit dem DBMS Server

## Kontakt

EMS Database Management Solutions Germany Limited  
[www.sqlmanager.net](http://www.sqlmanager.net)  
[sales@sqlmanager.net](mailto:sales@sqlmanager.net)  
Tel: 0711-49097-533  
Fax: 0711-49097-215