



# EMS SQL Manager for InterBase/Firebird

Werden Sie produktiver denn je!

## TOP FEATURES

- ▶ Effizientes Verwaltungstool für InterBase/Firebird Datenbanken und alle Datenbankobjekte
- ▶ Leicht zu bedienende Assistenten zur Ausführung der InterBase- und Firebird-Dienste im Hintergrundmodus
- ▶ Leistungsstarker Debugger der gespeicherten Prozeduren und Trigger
- ▶ Visueller Datenbank-Designer
- ▶ Flexible Benutzeroberfläche zum Betrachten, Bearbeiten und Drucken von Daten mit Unicode-Unterstützung
- ▶ Erstellen und Starten von Abfragen mit dem erweiterten visuellen Designer bzw. professionellem SQL Texteditor
- ▶ Eindrucksvolle Fähigkeiten für den Datenexport und -import. Unterstützung der gängigsten Dateiformate
- ▶ Erstellung des Datenbank-Snapshot in Form von SQL-Skripts
- ▶ Effizientes Sicherheitsmanagement
- ▶ Bericht-Designer mit einem anwenderfreundlichem Assistenten zum Erstellen von Berichten
- ▶ FREEWARE-Version
- ▶ 1 Jahr Softwarewartung kostenlos enthalten!

## ÜBERSICHT

Die modernen Datenbank-Verwaltungssysteme, die auf SQL-Technologie basieren, sind die Grundlage für die Data Warehouse-Umgebung eines Unternehmens und spielen eine wichtige Rolle in den täglichen Geschäftsprozessen. Solche Umgebungen brauchen eine Lösung, die den Verwaltungsprozess vereinfacht und die Produktivität von Datenbankadministratoren erhöht. Obwohl die Firmen die mitgelieferten DBMS-Tools installieren und nutzen können, wird oft die Funktionalität für angemessene Datenbankverwaltung und -wartung durch die in den DBMS-Tools nicht bereitgestellten Konzepte der Datenbankverwaltung richten sich an reale Aufgaben, wie Datenbankentwurf, Datenintegrität, gleichzeitig e Aktualisierungen, Datensicherheit und viel e weitere. Mithilfe der entsprechenden Datenbanktools können die DB-Entwickler die Fehler reduzieren, die Geschwindigkeit der Analyse erhöhen, den Entwurf und die Implementierung von Datenbankanwendungen effizienter machen. Spezialisierte DBA-Tools helfen, die Kosten für die Implementierung der effizienten Datenbankverwaltung zu reduzieren.

**EMS SQL MANAGER** ist ein leistungsstarkes Werkzeug für die Verwaltung und die Entwicklung von InterBase/Firebird - Datenbankservers. Das Tool vereinfacht die Datenbank-Verwaltungsaufgaben während des gesamten Datenbank-Lebenszyklus, von der ursprünglichen Erstellung, bis tägliche Services, Wartung und Datenbearbeitung. EMS SQL Manager enthält eine große Anzahl von leistungsstarken Werkzeugen für die Datenbankverwalter und -entwickler, um all deren Anforderungen zu erfüllen. Das Produkt ermöglicht, schnell und einfach die InterBase/Firebird Datenbanken zu erstellen und zu bearbeiten, SQL-Skripts zu starten, die Benutzer und deren Rechte zu verwalten, SQL-Abfragen visuell zu erstellen, Metadaten zu extrahieren, auszudrucken und auszusuchen, Daten in 17 verfügbare Dateiformate zu exportieren und zu importieren, BLOB-Felder anzuschauen und zu bearbeiten und vieles mehr. Das Programm hat ein anwenderfreundliches Assistentensystem, das auch ein Einsteiger damit leicht zurechtkommt. Der EMS SQL Manager wird Ihr Arbeiten mit InterBase/Firebird erheblich vereinfachen!

## SCHLÜSSELFUNKTIONEN

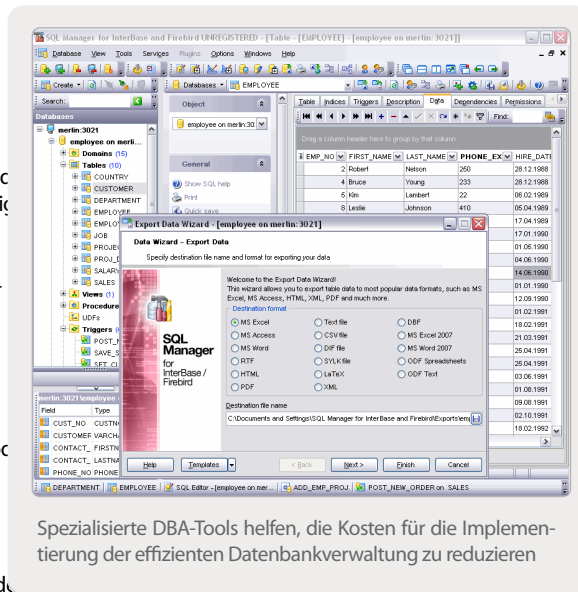
SQL Manager eignet sich für Firebird Server Versionen bis 4 und InterBase Server Versionen bis 2020 und unterstützt alle aktuellen InterBase/Firebird Innovationen. Das Programm bietet die Möglichkeit, die Verwaltung und die Entwicklung der InterBase/Firebird Server unter der Verwendung einer großen Anzahl von verfügbaren Tools effizienter auszuführen. Sie können mit unterschiedlichen Datenbanken und InterBase/Firebird Server mit mehreren Verbindungen gleichzeitig arbeiten, um so effiziente Datenverarbeitung zu gewährleisten. Das Programm hat eine anwenderfreundliche grafische Benutzeroberfläche und eine große Anzahl von Datenbankwartungs- und Admin-Operationen.

### EINFACHE VERWALTUNG ALLER INTERBASE/FIREBIRD -OBJEKTE UND DIENSTE

Bei einem modernen Unternehmen sind in den InterBase und Firebird Servern eine Vielzahl von vielen Diensten und entsprechenden Objekten vorhanden, wie Datenbanken, Sicherheitselemente, Tabellen, Sichten und Triggers, Domänen und Prozeduren, Serveraktivität und Konfigurationsinformationen, Ausnahmeobjekte und viele weitere. Mithilfe des SQL Manager können leicht die meisten InterBase/Firebird Objekte und systemeigenen Dienste verwaltet werden. Man kann Datenbanken und Schemas, Tabellen und deren Unterobjekte verarbeiten, Datenintegrität überprüfen, alle Objektabhängigkeiten in einem Diagramm betrachten, Sicherungskopien von Datenbanken erstellen und Wiederherstellungsoperationen von Datenbanken ausführen, unterschiedliche Statistiken von Datenbanken und deren Aktivität sammeln, Integrität der Datenbankstrukturen überprüfen und vieles mehr.

### FORTGESCHRITTENE DATENMANIPULATIONSWERKZEUGE

Eine der Hauptfunktionen des SQL Manager ist die Möglichkeit, visuell den Datenbankinhalt anzuschauen, zu durchsuchen und zu bearbeiten. Somit können die relevantesten Daten abgerufen werden. Im Programm sind leistungsstarke Möglichkeiten zur Überprüfung und Änderung von Datenbankinhalten vorhanden: BLOB Viewer/Editor mit mehreren Arten der Betrachtung der BLOB Daten; eine große Anzahl von nützlichen Werkzeugen, z.B. Datengruppierung, Schnellsuche und Filtern; Master-Detail Ansicht zum gleichzeitigen Arbeiten mit zwei verbundenen Tabellen; Tabellen- und Kartenansicht; Möglichkeit, die ausgewählten Datensatzbereiche zu kopieren und einzufügen; Duplizieren jedes Datenbankmembers, erweitertes Drucksystem und vieles mehr.



Spezialisierte DBA-Tools helfen, die Kosten für die Implementierung der effizienten Datenbankverwaltung zu reduzieren



# EMS SQL Manager for InterBase/Firebird

Fortsetzung

Werden Sie produktiver denn je!

## SYSTEM-ANFORDERUNGEN

### HARDWARE

- ▶ 512 MB RAM; 1024 MB oder mehr empfohlen
- ▶ 200 MB freien Speicherplatz auf der Festplatte für die Installation des Programms

### SOFTWARE

- ▶ Microsoft Windows XP
- ▶ Microsoft Windows Server 2003
- ▶ Microsoft Windows Server 2008
- ▶ Microsoft Windows Server 2008 R2
- ▶ Microsoft Windows Server 2012
- ▶ Microsoft Windows Server 2012 R2
- ▶ Microsoft Windows Server 2016
- ▶ Microsoft Windows Server 2019
- ▶ Microsoft Windows Vista
- ▶ Microsoft Windows 7
- ▶ Microsoft Windows 8/8.1
- ▶ Microsoft Windows 10
- ▶ Microsoft Windows 11
- ▶ 32-bit InterBase/Firebird client library

### UNTERSTÜTZTE INTERBASE/FIREBIRD VERSIONEN

- ▶ InterBase Version bis 2020
- ▶ Firebird Versionen bis 4

**SQL Manager.net**<sup>™</sup>  
EMS® Software Development

**EMS Software Development, LLC.**

281 Rossiyskaya st., Chelyabinsk, 454091, Russia

Tel: 7-351-261-9864

web: [www.sqlmanager.net](http://www.sqlmanager.net)

e-mail: [sales@sqlmanager.net](mailto:sales@sqlmanager.net)

## EFFIZIENTES SICHERHEITSMANAGEMENT

SQL Manager funktioniert mit den InterBase/Firebird Sicherheitsobjekten, wodurch die nicht autorisierte Veröffentlichung und Änderung von Daten verhindert wird. Das Programm besitzt den Benutzer-Editor zum Bestimmen von Benutzereigenschaften und Membership, den Rollen-Editor zum Festlegen der unterschiedlichen Rollen für Benutzer. Zudem kann der Grant-Manager zum Festlegen des Benutzerzugriffs auf bestimmte Datenbankobjekte verwendet werden.

## AUSGEZEICHNETE GRAFISCHE UND TEXTBASIERTE WERKZEUGE FÜR DIE ERSTELLUNG VON ABFRAGEN

SQL Manager stellt mehrere Werkzeuge bereit, die für die Verwaltung der SQL-Abfragen benötigt werden. Diese Werkzeuge ermöglichen, den SQL-Text der Abfrage zu erstellen und zu bearbeiten, Abfragen vorzubereiten und auszuführen, Ergebnisse der Abfrageausführung zu betrachten. Der SQL-Texteditor unterstützt Code-Vervollständigung und Formatierung, Syntax-Highlighting und Code-Folding. Der visuelle Query Builder kann für die Erstellung von komplizierten Abfragen ohne irgendwelche Kenntnisse der SQL Syntax verwendet werden. Man kann den Ausführungsplan für jede in der Anwendung erstellen Abfrage betrachten und Ergebnisdaten in jedes verfügbares Format exportieren.

## EINDRUCKSVOLLE MÖGLICHKEITEN VON DATENEXPORT UND DATENIMPORT

SQL Manager hat die Möglichkeit, Daten in/aus InterBase/Firebird-Datenbanken zu importieren und zu exportieren. Das Programm ermöglicht, die Daten leicht in und aus gängigsten Dateiformaten zu importieren und zu exportieren: MS Excel, MS Access, DBF, XML, ODF, TXT, CSV und weitere. Hinzu kann man die Daten aus einer Tabelle/Sicht bzw. einem Abfrageergebnis ins SQL-Skript als INSERT-Anweisungen exportieren. Die Import-/Export-Einstellungen können als eine Vorlage jederzeit für den zukünftigen Einsatz gespeichert werden.

## LEICHT ZU BEDIENENDE ASSISTENTEN ZUM STARTEN DER INTERBASE/FIREBIRD-DIENSTE

Die meisten administrativen Funktionen bestehen aus sich wiederholenden Sequenzen der Aufgaben. Mithilfe des SQL Managers können diese Aufgaben leicht und schnell durch die benutzerfreundlichen Assistenten ausgeführt werden, wie z.B. Assistent zum Extrahieren von Datenbanken zum Extrahieren von Objekten und/oder Daten ins SQL-Skript, z.B. für Sicherungszwecken und Assistent zum Erstellen von Berichten zum Erstellen von Berichten mit erforderlichen Datasets, Bands und Felder. Die Assistenten helfen auch, Datenbanken herunterzufahren und diese online zu veröffentlichen, detaillierte HTML-Berichte über die ausgewählten Datenbank-Metadaten zu erstellen, fragmentierte Indizes neu zu erstellen und vieles mehr.

## LEISTUNGSSTARKER VISUELLER DATENBANK-DESIGNER ZUM HANDHABEN DER DATENBANKSTRUKTUR

Der visuelle Datenbank-Designer ist ein hilfreiches Werkzeug zur visuellen Erstellung der Datenbankstruktur für die Inhaltendarstellung von Datenbanken und deren Objekte. Im visuellen Datenbank-Designer sind folgende Features verfügbar: Erstellung des Datenbankdiagramms unter Verwendung des Reverse Engineering Werkzeuges, Aufteilen des Diagramms in unterschiedliche Subjektbereiche, die sich auf unterschiedlichen Seiten befinden; Erstellen/Bearbeiten/Löschen von Tabellen und Tabellenfeldern und deren Links; Speichern als Abbildung oder Drucken des Datenbankdiagramms und viele weitere visuelle Anpassungsoptionen.

## SOFTWAREWARTUNG (MAINTENANCE) EINGESCHLOSSEN

Die Softwarewartung (Maintenance) ist ein preisgünstiges und erweitertes Programm, was technischer Support, Software-Updates und eine Vielzahl von weiteren Vorteilen umfasst. Bei gültiger Softwarewartung erhalten Sie nach Freigabe automatisch und kostenlos jeweils die neusten Versionen unserer Produkte. Damit halten Sie und Ihr Unternehmen Schritt mit den aktuellen Entwicklungen der Softwaretechnologien, kommen in den Genuss von Verbesserungen und kommen mit Softwarelizenzen leichter zurecht. Im Preis vom SQL Studio ist bereits 1 Jahr Softwarewartung enthalten!

## ÜBER EMS

EMS / Elektronische Mikrosysteme/ ist ein IT-Unternehmen, mit einem Tätigkeitsschwerpunkt in der Softwareentwicklung. Als ein innovatives, kundenorientiertes Unternehmen und als Entwickler der führenden Datenbank-Verwaltungstools entscheiden sich tausende Firmen in mehr als 90 Ländern für EMS. Zu den EMS-Kunden zählen Firmen aller Größen, von großen Entwicklungsteams in den weltgrößten Organisationen bis hin zu fortschrittlichen Einzelunternehmen. Wir bemühen uns, unseren Kunden außergewöhnliche Qualität zu liefern und helfen ihnen damit erfolgreicher zu werden oder zu bleiben

## ZUSÄTZLICHE INFORMATIONEN

Mehr Infos über EMS SQL Manager for InterBase/Firebird finden Sie unter:  
<http://www.sqlmanager.net/products/ibfb/manager>