



EMS SQL Manager for PostgreSQL

Сделайте Вашу работу наиболее продуктивной!



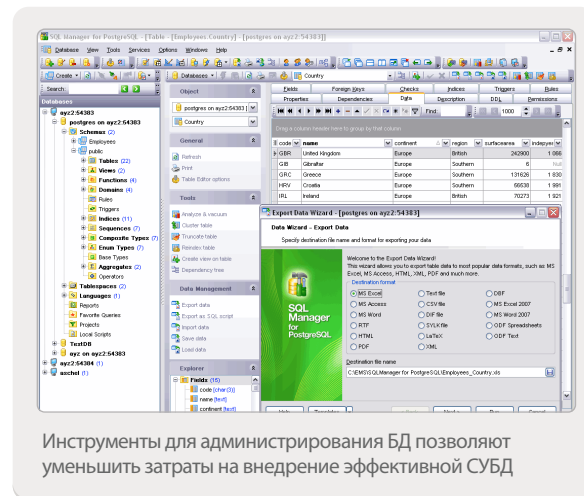
Включено
в Единый реестр
Российского ПО*

ОСНОВНЫЕ ХАРАКТЕРИСТИКИ

- ▶ Программа для эффективного управления базами данных и объектами PostgreSQL
- ▶ Мощный отладчик функций PL/pgSQL
- ▶ Система контроля версий баз данных
- ▶ Встроенный инструмент для сравнения баз данных
- ▶ Визуальный конструктор баз данных
- ▶ Настраиваемый интерфейс с поддержкой Unicode для просмотра, редактирования и печати данных
- ▶ Возможность создания и выполнения запросов с помощью визуального конструктора или редактора SQL
- ▶ Впечатляющие возможности экспорта и импорта; поддержка наиболее популярных форматов
- ▶ Создание снимков БД в виде SQL-скриптов
- ▶ Эффективное управление параметрами безопасности
- ▶ Дизайнер отчетов с дружелюбным мастером создания отчетов
- ▶ БЕСПЛАТНАЯ версия
- ▶ Один год Сопровождения ПО бесплатно!

ОБЗОР

EMS SQL MANAGER — это высокопроизводительная программа для разработки баз данных и администрирования СУБД PostgreSQL. Она облегчает выполнение всех задач, связанных с управлением базами данных (БД), начиная с момента создания БД, работой с данными и заканчивая повседневным обслуживанием. Программа ускоряет процесс создания и редактирования объектов БД PostgreSQL, позволяет выполнять сценарии SQL, управлять пользователями и их привилегиями, визуально создавать запросы SQL, выполнять поиск по метаданным, импортировать и экспортировать данные в 17 доступных форматах, просматривать и редактировать поля BLOB и многое другое. Современный, графический интерфейс и система мастеров настроек будут понятны даже новичку!



Инструменты для администрирования БД позволяют уменьшить затраты на внедрение эффективной СУБД

КЛЮЧЕВЫЕ ОСОБЕННОСТИ

ПРОСТОЕ УПРАВЛЕНИЕ ОБЪЕКТАМИ И СЛУЖБАМИ POSTGRES SQL

С помощью SQL Manager вы можете легко управлять большинством объектов и служб PostgreSQL, таких как базы данных, элементы безопасности, схемы, таблицы, представления, триггеры и функции, параметры сервера и его конфигурации, табличные пространства и другие. Вы можете работать с таблицами и их подобъектами, проверять целостность данных, просматривать журналы о работе сервера, получать информацию о подключениях и активности пользователей, просматривать конфигурацию сервера PostgreSQL, собирать статистику о содержимом таблиц БД, очищать таблицы от уже удалённых записей (vacuum tables), перестраивать поврежденные индексы и многое другое.

ИНСТРУМЕНТЫ МАНИПУЛИРОВАНИЯ ДАННЫМИ

SQL Manager обладает множеством различных инструментов для работы с содержимым БД, таких как просмотрщик/редактор BLOB с несколькими режимами просмотра данных BLOB, группировка данных, быстрый поиск и фильтрация, просмотр связей между таблицами, табличный и карточный вид, мощная система печати, возможность копирования и вставки выбранных записей, а также дублирования элементов БД.

ЭФФЕКТИВНОЕ УПРАВЛЕНИЕ БЕЗОПАСНОСТЬЮ

SQL Manager содержит Менеджер пользователей, который позволяет управлять пользователями и их глобальными привилегиями, Менеджер групп для управления группами и членством пользователей в группах и Менеджер прав для задания пользователям прав доступа к определенным базам данных, таблицам, представлениям, последовательностям, функциям, схемам, табличным пространствам и языкам.

ВЕЛИКОЛЕПНЫЕ ГРАФИЧЕСКИЕ И ТЕКСТОВЫЕ ИНСТРУМЕНТЫ ДЛЯ ПОСТРОЕНИЯ ЗАПРОСОВ

SQL Manager включает в себя несколько инструментов для работы с SQL запросами, которые позволяют создавать и редактировать текст запроса, подготавливать и выполнять запросы, просматривать результаты их выполнения. Текстовый Редактор SQL запросов имеет функции форматирования, автозавершения кода, сворачивания кода, подсветки синтаксиса. Вы также можете использовать Визуальный конструктор запросов для графического построения сложных запросов без знания синтаксиса SQL.

* EMS SQL Manager for PostgreSQL включён в "Единый реестр российских программ для электронных вычислительных машин и баз данных": <https://reestr.digital.gov.ru/reestr/301953/>



EMS SQL Manager for PostgreSQL

продолжение

Сделайте Вашу работу наиболее продуктивной!

СИСТЕМНЫЕ ТРЕБОВАНИЯ

ТЕХНИЧЕСКИЕ ХАРАКТЕРИСТИКИ

- ▶ 512 Мб ОЗУ
(рекомендуется 1024 Мб
или более)
- ▶ 200 Мб свободного
пространства на жестком
диске для установки
программы

ПО

- ▶ Microsoft® Windows XP
- ▶ Microsoft® Windows Server
2003
- ▶ Microsoft® Windows Vista
- ▶ Microsoft® Windows Server
2008
- ▶ Microsoft® Windows 7
- ▶ Microsoft® Windows Server
2008 R2
- ▶ Microsoft® Windows Server
2012
- ▶ Microsoft® Windows 8/8.1
- ▶ Microsoft® Windows Server
2012 R2
- ▶ Microsoft® Windows 10
- ▶ Microsoft® Windows Server
2016
- ▶ Microsoft® Windows Server
2019
- ▶ Microsoft® Windows 11
- ▶ Microsoft® Windows 11
ARM

ВПЕЧАТЛЯЮЩИЕ ВОЗМОЖНОСТИ ЭКСПОРТА И ИМПОРТА

SQL Manager позволяет экспортировать информацию из баз данных PostgreSQL в структурированные файлы, а также импортировать данные из них. Программа поддерживает наиболее популярные файловые форматы, такие как MS Excel, MS Access, DBF, XML, ODF, TXT, CSV и другие. Кроме того, вы можете экспортировать данные в виде сценария SQL или загружать данные с помощью PostgreSQL команды COPY FROM, которая позволяет быстро копировать записи из файла в таблицы БД. Параметры экспорта/импорта могут быть сохранены в виде шаблона в любой момент для последующего использования.

ПРОСТЫЕ МАСТЕРА ДЛЯ ВЫПОЛНЕНИЯ АДМИНИСТРАТИВНЫХ ЗАДАЧ POSTGRESQL

Большинство административных функций состоят из серии повторяющихся задач. С помощью SQL Manager вы можете выполнять эти задачи быстро и легко благодаря дружелюбным мастерам, таким как Мастер копирования баз данных, который позволяет переносить данные и объекты PostgreSQL из одной базы данных в другую; Мастер извлечения баз данных, который позволяет извлекать данные и объекты БД в сценарий SQL, и Мастер скачивания файлов. Мастера также помогут вам создавать подробные отчеты в формате HTML о выбранных метаданных БД и выполнять многие другие операции.

ВИЗУАЛЬНЫЙ КОНСТРУКТОР БАЗ ДАННЫХ ДЛЯ РАБОТЫ СО СТРУКТУРОЙ БД

Визуальный конструктор баз данных – это полезный инструмент для визуального построения структуры баз данных, что позволяет графически представить структуру БД и ее объекты. Функциональные возможности Визуального конструктора включают в себя создание диаграмм баз данных с помощью инструмента обратного проектирования; создание, редактирование и удаление таблиц, полей и связей между ними; разделение диаграмм на несколько тематических секторов, расположенных на отдельных страницах.

СОПРОВОЖДЕНИЕ ПО ВКЛЮЧЕНО

Программа по Сопровождению ПО — это выгодная для клиента комплексная программа, включающая в себя техническую поддержку, обновления ПО и многие другие преимущества. Имея действующую подписку на Сопровождение ПО, вы автоматически и без дополнительных затрат получаете последние версии программ EMS сразу после их выпуска. SQL Manager уже включает бесплатную подписку на один год Сопровождения!

О КОМПАНИИ EMC СОФТВАРЕ ДЕВЕЛОПМЕНТ

EMC Софтваре Девелопмент — российская компания, работающая в сфере информационных технологий. Одним из направлений ее деятельности является разработка программного обеспечения. Продукты компании используют тысячи компаний из 90 стран мира. Среди наших клиентов присутствуют как крупнейшие международные корпорации, так и небольшие частные компании. Мы постоянно развиваемся, стремясь оправдать доверие наших клиентов и обеспечивая наиболее выгодные условия сотрудничества и максимально высокое качество обслуживания.